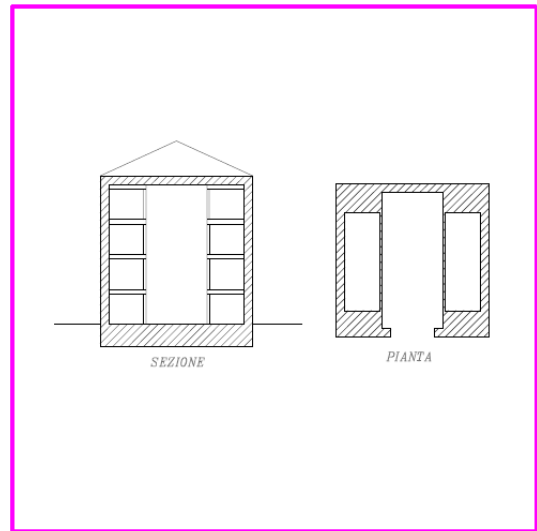


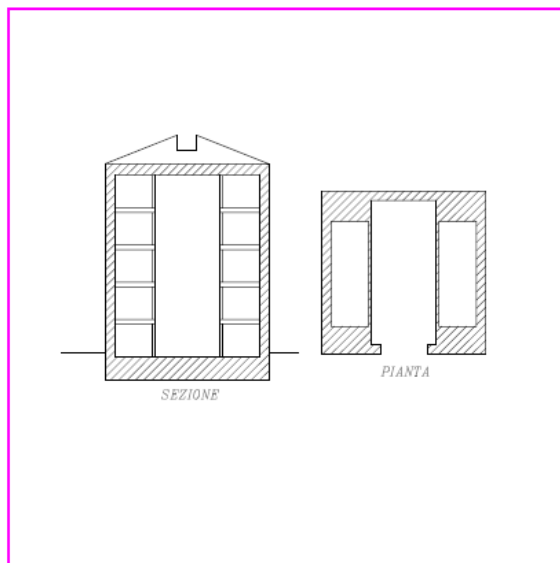
CAPPELLA PRIVATA N° 1



Edicola funeraria con loculi laterali sovrapposti

- 1. TIPOLOGIA DI SEPOLTURA:** Edicola funeraria con loculi laterali a 4 livelli.
- 2. DATAZIONE DEL MANUFATTO:** 2002.
- 3. INTERVENTI DI MODIFICA:**
- 4. ELEMENTI RILEVANTI:** prospetto regolare composto da un unico corpo sovrastato da timpano e apertura con arco a tutto sesto; rivestimento in materiale lapideo (granito), con intonaco e tinteggiatura laterali.
- 5. STATO DI CONSERVAZIONE:** Ottimo.
- 6. INTERVENTI AMMISSIBILI:** Restauro conservativo. Sostituzione di parti ammalorate, eventuale smontaggio e rimontaggio delle lastre in granito, pulitura del materiale lapideo, consolidamento di eventuali distacchi e applicazione di strati protettivi incolori. E' vietata la costruzione di fioriere, pluviali, scossaline o parti accessorie che possano inficiarne il carattere di monumentalità.
- 7. VINCOLI:**

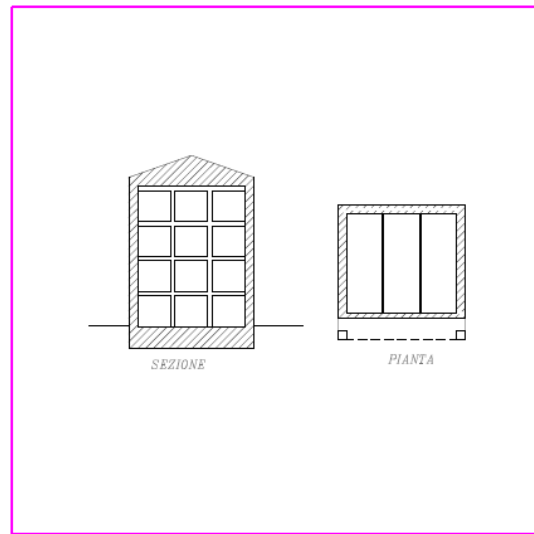
CAPPELLA PRIVATA N° 2



Edicola funeraria con loculi laterali sovrapposti

1. **TIPOLOGIA DI SEPOLTURA:** Edicola funeraria con loculi laterali a 5 livelli.
2. **DATAZIONE DEL MANUFATTO:** primi anni novanta.
3. **INTERVENTI DI MODIFICA:**
4. **ELEMENTI RILEVANTI:** prospetto regolare caratterizzato da sovrastante timpano sagomato e apertura con arco a tutto sesto in pietra; intonaco e tinteggiatura.
5. **STATO DI CONSERVAZIONE:** Buono, con alcuni distacchi della tinteggiatura dovuti a dilavamento.
6. **INTERVENTI AMMISSIBILI:** Restauro conservativo. Rifacimento degli strati protettivi e completamento con porta in ferro battuto lavorato e zincato con forgia e cromia in sintonia con l'esistente. E' vietata la costruzione di fioriere, pluviali, scossaline o parti accessorie che possano inficiarne il carattere di monumentalità.
7. **VINCOLI:**

CAPPELLA PRIVATA N° 3



1. TIPOLOGIA DI SEPOLTURA:

Edicola funeraria con loculi frontali a 4 livelli.

2. DATAZIONE DEL MANUFATTO: anni

novanta.

3. INTERVENTI DI MODIFICA:

4. ELEMENTI RILEVANTI: prospetto simmetrico con loculi ad apertura frontale a cui anteposto pronao con sovrastante timpano; finiture in granito, intonaco e tinteggiatura.

5. STATO DI CONSERVAZIONE: Buono, con alcuni distacchi della tinteggiatura dovuti a umidità ascendente.

6. INTERVENTI AMMISSIBILI: Restauro conservativo. Rifacimento degli strati protettivi e pulitura del materiale lapideo. E' vietata la costruzione di fioriere, pluviali, scossaline o parti accessorie che possano inficiarne il carattere di monumentalità.

7. VINCOLI:

Edicola funeraria con loculi frontali sovrapposti

TUMULAZIONE COMUNALE N° 1



1. **TIPOLOGIA DI SEPOLTURA:** galleria di colombari frontali a 4 livelli.
2. **DATAZIONE DEL MANUFATTO:** inizio XXI° secolo.
3. **INTERVENTI DI MODIFICA:**
4. **ELEMENTI RILEVANTI:** loculi ad apertura frontale con intonaco e lapidi in granito. Copertura piana con veletta.
5. **STATO DI CONSERVAZIONE:** Buono, con alcuni distacchi della tinteggiatura dovuti a dilavamento.
6. **INTERVENTI AMMISSIBILI:** Manutenzione ordinaria e straordinaria. Rifacimento degli strati protettivi e pulitura del materiale lapideo. E' vietata la costruzione di fioriere, o parti accessorie che possano inficiarne il carattere di monumentalità.
7. **VINCOLI:**

TUMULAZIONE COMUNALE N° 2



1. **TIPOLOGIA DI SEPOLTURA:** galleria di colombari frontali a 4 livelli.
8. **DATAZIONE DEL MANUFATTO:** inizio XXI° secolo.
9. **INTERVENTI DI MODIFICA:**
10. **ELEMENTI RILEVANTI:** loculi ad apertura frontale con intonaco e lapidi in granito. Copertura piana con veletta.
11. **STATO DI CONSERVAZIONE:** Buono, con alcuni distacchi della tinteggiatura dovuti a dilavamento.
12. **INTERVENTI AMMISSIBILI:** Manutenzione ordinaria e straordinaria. Rifacimento degli strati protettivi e pulitura del materiale lapideo. E' vietata la costruzione di fioriere, o parti accessorie che possano inficiarne il carattere di monumentalità.
13. **VINCOLI:**

TUMULAZIONE PRIVATA N° 1



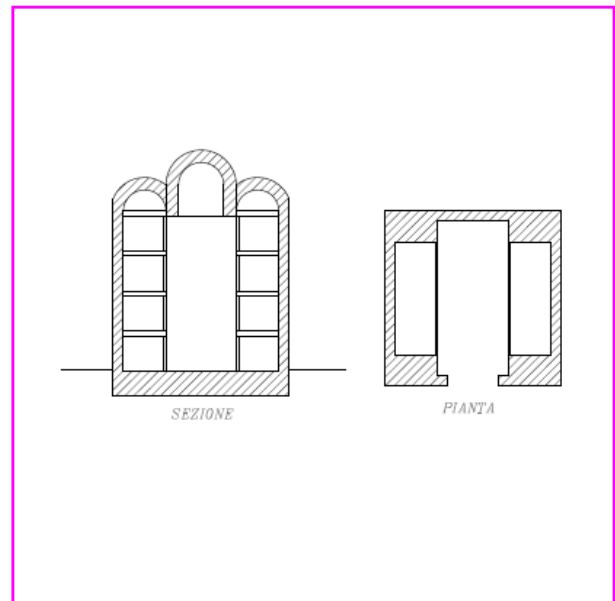
1. **TIPOLOGIA DI SEPOLTURA:** Edicola funeraria con loculi frontali binati a 2 livelli.
2. **DATAZIONE DEL MANUFATTO:** fine anni novanta.
3. **INTERVENTI DI MODIFICA:**
4. **ELEMENTI RILEVANTI:** prospetto quadrato con loculi ad apertura frontale sottolineato da una cornice in blocchi litoidi squadrate; finiture in granito.
5. **STATO DI CONSERVAZIONE:** Ottimo.
6. **INTERVENTI AMMISSIBILI:** Restauro conservativo. E' vietata la costruzione di fioriere, pluviali , scossaline o parti accessorie che possano inficiarne il carattere di monumentalità.
7. **VINCOLI:**

TUMULAZIONE PRIVATA N° 2



1. **TIPOLOGIA DI SEPOLTURA:** Edicola funeraria con loculi frontali binati a 2 livelli.
2. **DATAZIONE DEL MANUFATTO:** prima metà degli anni ottanta.
3. **INTERVENTI DI MODIFICA:**
4. **ELEMENTI RILEVANTI:** prospetto quadrato con loculi ad apertura frontale, sovrastante copertura piana sormontata da timpano; finiture in granito e, nelle parti laterali, intonaco e tinteggiatura.
5. **STATO DI CONSERVAZIONE:** buono.
6. **INTERVENTI AMMISSIBILI:** Restauro conservativo. E' vietata la costruzione di fioriere o parti accessorie che possano inficiarne il carattere di monumentalità.
7. **VINCOLI:**

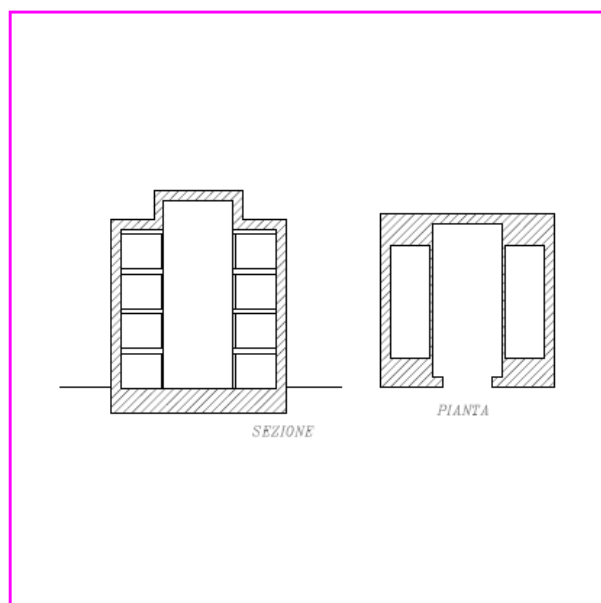
CAPPELLA PRIVATA N°4



Edicola funeraria con loculi laterali sovrapposti

1. **TIPOLOGIA DI SEPOLTURA:** Edicola funeraria con loculi laterali a 4 livelli.
2. **DATAZIONE DEL MANUFATTO:** anni ottanta.
3. **INTERVENTI DI MODIFICA:**
4. **ELEMENTI RILEVANTI:** prospetto simmetrico con ali laterali più basse rispetto alla centrale, sovrastante copertura che segue la forma curva del prospetto; finiture in intonaco e tinteggiatura, con basamento in materiale lapideo.
5. **STATO DI CONSERVAZIONE:** buono, con episodi di distacco della superficie di sacrificio nella parte alta, dovuta a dilavamento.
6. **INTERVENTI AMMISSIBILI:** Restauro conservativo, con sostituzione della porta d'ingresso con una vetrata apribile in ferro zincato, lavorato e verniciato con cromie, forgia e dimensione adatte all'architettura dell'edicola . E' vietata la costruzione di fioriere, pluviali, scossaline, gronde o parti accessorie che possano inficiarne il carattere di monumentalità.
7. **VINCOLI:**

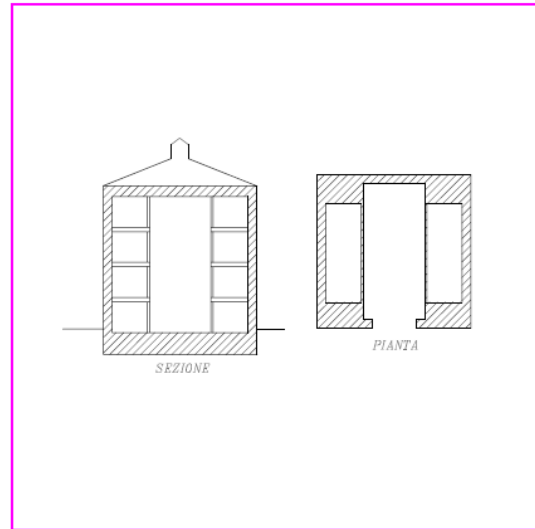
CAPPELLA PRIVATA N°5



Edicola funeraria con loculi laterali sovrapposti

1. **TIPOLOGIA DI SEPOLTURA:** Edicola funeraria con loculi laterali a 4 livelli.
2. **DATAZIONE DEL MANUFATTO:** anni novanta.
3. **INTERVENTI DI MODIFICA:**
4. **ELEMENTI RILEVANTI:** prospetto simmetrico con ali laterali più basse rispetto alla centrale, sovrastante copertura piana; finiture in granito e marmo nero, con piccolo basamento.
5. **STATO DI CONSERVAZIONE:** ottimo.
6. **INTERVENTI AMMISSIBILI:** Restauro conservativo, pulitura del materiale lapideo e sostituzione di parti ammalorate. E' vietata la costruzione di fioriere, pluviali, gronde, scossaline o parti accessorie che possano inficiarne il carattere di monumentalità.
7. **VINCOLI:**

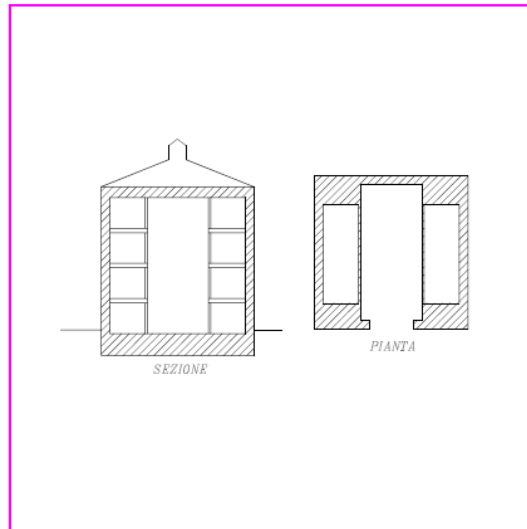
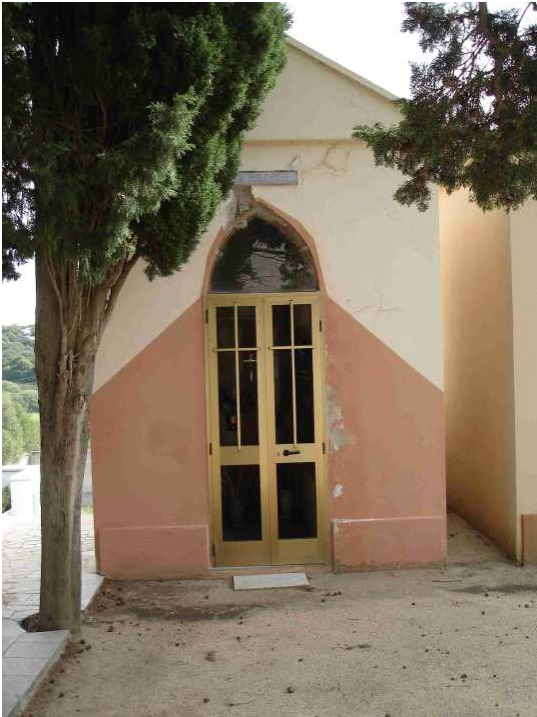
CAPPELLA PRIVATA N°6



Edicola funeraria con loculi laterali sovrapposti

1. **TIPOLOGIA DI SEPOLTURA:** Edicola funeraria con loculi laterali a 4 livelli.
2. **DATAZIONE DEL MANUFATTO:** anni sessanta.
3. **INTERVENTI DI MODIFICA:**
4. **ELEMENTI RILEVANTI:** prospetto compatto, caratterizzato da apertura ad arco a sesto acuto, chiusa da porta in alluminio color oro e vetro; finitura a intonaco e tinteggiatura, con parte basamentale a rilievo.
5. **STATO DI CONSERVAZIONE:** buono, con episodi di polluzione dovuti a umidità che ha provocato il distacco della superficie di sacrificio con sfarinamento.
6. **INTERVENTI AMMISSIBILI:** Restauro conservativo, con rifacimento della tinteggiatura ed eventualmente dell'intonaco. Sostituzione della porta con vetrata in ferro battuto, zincato, lavorato e verniciato con cromie adatte all'edicola. E' vietata la costruzione di fioriere, pluviali, gronde, scossaline o parti accessorie che possano inficiarne il carattere di monumentalità.
7. **VINCOLI:**

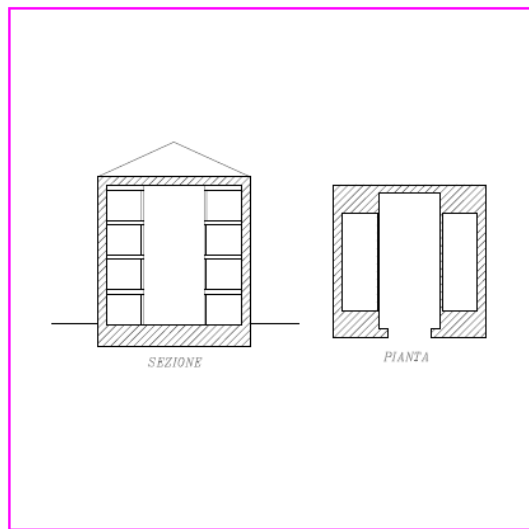
CAPPELLA PRIVATA N°7



Edicola funeraria con loculi laterali sovrapposti

1. **TIPOLOGIA DI SEPOLTURA:** Edicola funeraria con loculi laterali a 4 livelli.
2. **DATAZIONE DEL MANUFATTO:** anni sessanta.
3. **INTERVENTI DI MODIFICA:**
4. **ELEMENTI RILEVANTI:** prospetto compatto, caratterizzato da apertura ad arco a sesto acuto, chiusa da porta in alluminio color oro e vetro; finitura a intonaco e tinteggiatura, con parte basamentale a rilievo.
5. **STATO DI CONSERVAZIONE:** buono, con episodi di polluzione dovuti a umidità che ha provocato il distacco della superficie di sacrificio con sfarinamento.
6. **INTERVENTI AMMISSIBILI:** Restauro conservativo, con rifacimento della tinteggiatura ed eventualmente dell'intonaco. Sostituzione della porta con vetrata in ferro battuto, zincato, lavorato e verniciato con cromie adatte all'edicola. E' vietata la costruzione di fioriere, pluviali, gronde, scossaline o parti accessorie che possano inficiarne il carattere di monumentalità.
7. **VINCOLI:**

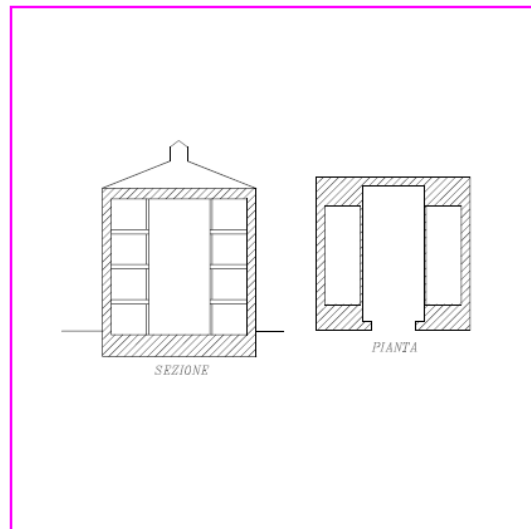
CAPPELLA PRIVATA N°8



Edicola funeraria con loculi laterali sovrapposti

1. **TIPOLOGIA DI SEPOLTURA:** Edicola funeraria con loculi laterali a 4 livelli.
2. **DATAZIONE DEL MANUFATTO:** anni sessanta.
3. **INTERVENTI DI MODIFICA:**
4. **ELEMENTI RILEVANTI:** prospetto compatto, caratterizzato da apertura ad arco a sesto acuto, finitura a intonaco e tinteggiatura, con parte basamentale e sovrastante copertura a rilievo, riconoscibili anche dalla diversa cromia utilizzata nella finitura.
5. **STATO DI CONSERVAZIONE:** buono.
6. **INTERVENTI AMMISSIBILI:** Restauro conservativo, con eventuale rifacimento della tinteggiatura ed eventualmente dell'intonaco. E' possibile chiudere l'ingresso con un cancello (o vetrata), in ferro lavorato, zincato e verniciato con cromia e forma in sintonia con l'esistente. E' vietata la costruzione di fioriere, pluviali, gronde, scossaline o parti accessorie che possano inficiarne il carattere di monumentalità.
7. **VINCOLI:**

CAPPELLA PRIVATA N°9



Edicola funeraria con loculi laterali sovrapposti

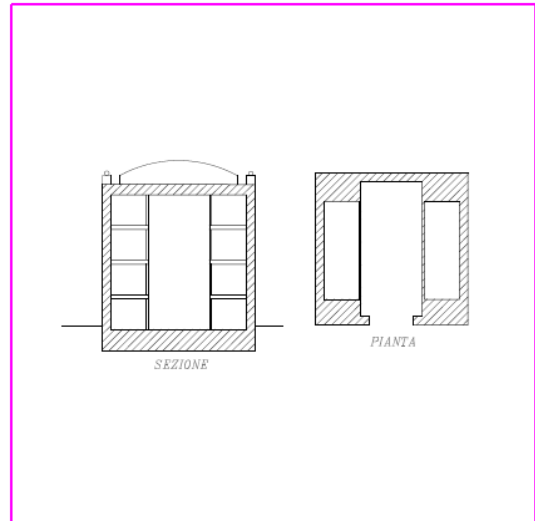
1. **TIPOLOGIA DI SEPOLTURA:** Edicola funeraria con loculi laterali a 4 livelli.
2. **DATAZIONE DEL MANUFATTO:** anni sessanta.
3. **INTERVENTI DI MODIFICA:**
4. **ELEMENTI RILEVANTI:** prospetto compatto, caratterizzato da apertura ad arco a sesto acuto, finitura a intonaco e tinteggiatura.
5. **STATO DI CONSERVAZIONE:** Sufficiente. Visibili, nella parte basamentale, i distacchi dovuti a umidità ascendente.
6. **INTERVENTI AMMISSIBILI:** Restauro conservativo, con rifacimento della tinteggiatura ed eventualmente dell'intonaco e della pavimentazione interna. E' possibile chiudere l'ingresso con un cancello (o vetrata), in ferro lavorato, zincato e verniciato con cromia e forma in sintonia con l'esistente. E' vietata la costruzione di fioriere, pluviali, gronde, scossaline o parti accessorie che possano inficiarne il carattere di monumentalità.
7. **VINCOLI:**

TUMULAZIONE PRIVATA N°3



1. **TIPOLOGIA DI SEPOLTURA:** Edicola funeraria con loculi sovrapposti a 4 livelli.
2. **DATAZIONE DEL MANUFATTO:** anni sessanta.
3. **INTERVENTI DI MODIFICA:** sostituzione delle lapidi.
4. **ELEMENTI RILEVANTI:**
5. **STATO DI CONSERVAZIONE:** Ottimo.
6. **INTERVENTI AMMISSIBILI:** Restauro conservativo, con pulitura del materiale lapideo, sostituzione di parti ammalorate e/o mancanti, trattamento consolidante e idrorepellente. E' vietata la costruzione di fioriere, pluviali, gronde, scossaline o parti accessorie che possano inficiarne il carattere di monumentalità.
7. **VINCOLI:**

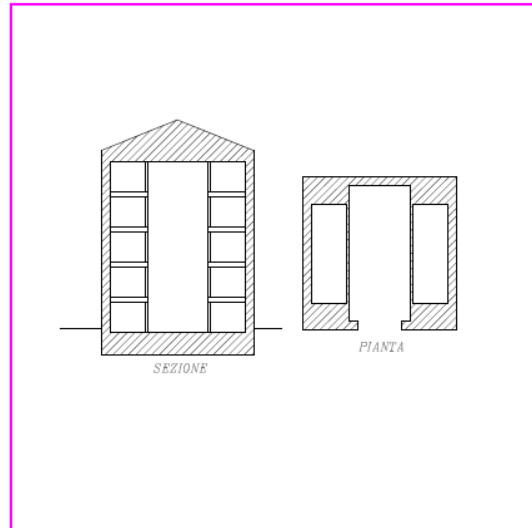
CAPPELLA PRIVATA N°10



Edicola funeraria con loculi laterali sovrapposti

1. **TIPOLOGIA DI SEPOLTURA:** Edicola funeraria con loculi laterali a 4 livelli.
2. **DATAZIONE DEL MANUFATTO:** anni ottanta.
3. **INTERVENTI DI MODIFICA:**
4. **ELEMENTI RILEVANTI:** prospetto compatto, sovrastato da copertura curva, con finitura in blocchi litoidi squadrati.
5. **STATO DI CONSERVAZIONE:** Ottimo.
6. **INTERVENTI AMMISSIBILI:** Restauro conservativo, con pulitura del materiale lapideo, trattamento consolidante e idrorepellente. Sostituzione della porta con un cancello (o vetrata), in ferro lavorato, zincato e verniciato con croma e forma in sintonia con l'esistente. E' vietata la costruzione di fioriere, pluviali, gronde, scossaline o parti accessorie che possano inficiarne il carattere di monumentalità.
7. **VINCOLI:**

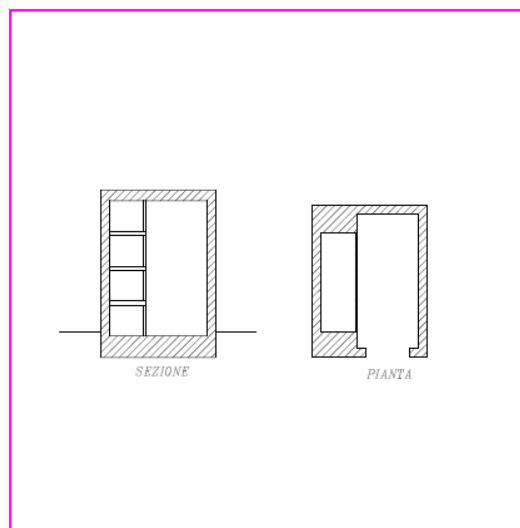
CAPPELLA PRIVATA N° 11



Edicola funeraria con loculi laterali sovrapposti

1. 1. **TIPOLOGIA DI SEPOLTURA:** Edicola funeraria con loculi laterali a 5 livelli.
2. **DATAZIONE DEL MANUFATTO:** anni ottanta.
3. **INTERVENTI DI MODIFICA:**
4. **ELEMENTI RILEVANTI:** prospetto articolato da motivo decorativo, caratterizzato dalla sovrapposizione di un arco a tutto sesto poggiante su piccole colonne che a loro volta trovano sostegno su mensile, il tutto sottolineato dall'uso della bicromia. Basamento rustico, copertura inclinata.
5. **STATO DI CONSERVAZIONE:** Ottimo.
6. **INTERVENTI AMMISSIBILI:** Restauro conservativo. E' possibile chiudere l'ingresso con un cancello (o vetrata), in ferro lavorato, zincato e verniciato con croma e forma in sintonia con l'esistente. E' vietata la costruzione di fioriere, pluviali, scossaline o parti accessorie che possano inficiarne il carattere di monumentalità.
7. **VINCOLI:**

CAPPELLA PRIVATA N° 12



Edicola funeraria con loculi laterali sovrapposti

1. 1. TIPOLOGIA DI SEPOLTURA:

Edicola funeraria con loculi laterali a 4 livelli.

2. DATAZIONE DEL MANUFATTO: anni settanta.

3. INTERVENTI DI MODIFICA:

4. **ELEMENTI RILEVANTI:** prospetto regolare, copertura piana, ingresso modanato e decentrato chiuso da porta vetrata in alluminio dorato. Finitura a intonaco e tinteggiatura, uso della bicromia.

5. **STATO DI CONSERVAZIONE:** Sufficiente, con presenza di macchie nere nel coronamento caratterizzato anche da distacchi dovuti a dilavamento. Ovunque si registrano sfarinamenti.

6. **INTERVENTI AMMISSIBILI:** Restauro conservativo. Rifacimento delle superfici di sacrificio, integrazione ove è possibile delle parti mancanti. Sostituzione della porta con un cancello (o vetrata), in ferro lavorato, zincato e verniciato con cromia e forma in sintonia con l'esistente. E' vietata la costruzione di fioriere, pluviali, scossaline o parti accessorie che possano inficiarne il carattere di monumentalità.

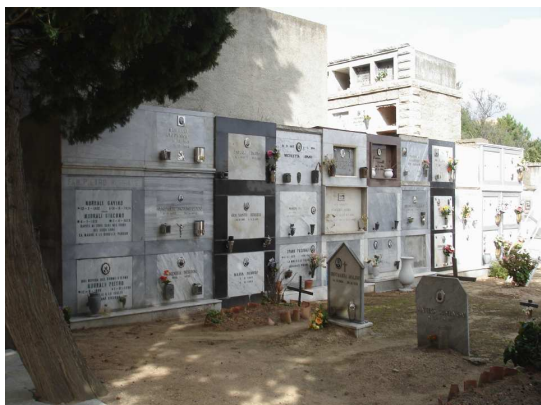
7. VINCOLI:

TUMULAZIONE PRIVATA N°4



1. **TIPOLOGIA DI SEPOLTURA:** Galleria di loculi frontali a uno, due e tre livelli.
2. **DATAZIONE DEL MANUFATTO:** a partire dagli anni cinquanta.
3. **INTERVENTI DI MODIFICA:** .
4. **ELEMENTI RILEVANTI:** prospetto variegato da un punto di vista dimensionale e cromatico.
5. **STATO DI CONSERVAZIONE:** Sufficiente. Si evidenzia uno stato generalizzato di incuria.
6. **INTERVENTI AMMISSIBILI:** Restauro conservativo, dei loculi con più di cinquant'anni, con pulitura del materiale lapideo, sostituzione di parti ammalorate e/o mancanti, trattamento consolidante e idrorepellente. Manutenzione ordinaria e straordinaria e sopraelevazione fino al terzo livello, con completamento in sintonia con l'esistente. E' vietata la costruzione di fioriere, pluviali, gronde, scossaline o parti accessorie che possano inficiarne il carattere di monumentalità.
7. **VINCOLI:** Il progetto del restauro dei loculi tutelati, dovrà contenere oltre gli elaborati grafici, con l'individuazione del manufatto, fotografie e una relazione con dettagliate informazioni sugli interventi da eseguire, in particolare per quanto riguarda il trattamento del materiale lapideo. Per il rilascio dell'autorizzazione, è previsto il nulla osta della Soprintendenza per i Beni Architettonici ed il Paesaggio e per il patrimonio Storico Artistico e demoetnoantropologico.

TUMULAZIONE PRIVATA N°5



1. **TIPOLOGIA DI SEPOLTURA:** Galleria di loculi frontali a uno, due e tre livelli.
2. **DATAZIONE DEL MANUFATTO:** a partire dagli anni cinquanta.
3. **INTERVENTI DI MODIFICA:** .
4. **ELEMENTI RILEVANTI:** prospetto variegato da un punto di vista dimensionale e cromatico.
5. **STATO DI CONSERVAZIONE:** Sufficiente. Si evidenzia uno stato generalizzato di incuria.
6. **INTERVENTI AMMISSIBILI:** Restauro conservativo, dei loculi con più di cinquant'anni, con pulitura del materiale lapideo, sostituzione di parti ammalorate e/o mancanti, trattamento consolidante e idrorepellente. Manutenzione ordinaria e straordinaria e sopraelevazione fino al terzo livello, con completamento in sintonia con l'esistente. E' vietata la costruzione di fioriere, pluviali, gronde, scossaline o parti accessorie che possano inficiarne il carattere di monumentalità.
7. **VINCOLI:** Il progetto del restauro dei loculi tutelati, dovrà contenere oltre gli elaborati grafici, con l'individuazione del manufatto, fotografie e una relazione con dettagliate informazioni sugli interventi da eseguire, in particolare per quanto riguarda il trattamento del materiale lapideo. Per il rilascio dell'autorizzazione, è previsto il nulla osta della Soprintendenza per i Beni Architettonici ed il Paesaggio e per il patrimonio Storico Artistico e demoetnoantropologico.

TUMULAZIONE COMUNALE N°3



1. **TIPOLOGIA DI SEPOLTURA:** Galleria di loculi frontali a quattro livelli.
2. **DATAZIONE DEL MANUFATTO:** seconda metà degli anni sessanta.
3. **INTERVENTI DI MODIFICA:** .
4. **ELEMENTI RILEVANTI:** prospetto compatto da un punto di vista dimensionale e variegato da un punto di vista cromatico.
5. **STATO DI CONSERVAZIONE:** Buono.
6. **INTERVENTI AMMISSIBILI:** Manutenzione ordinaria e straordinaria. E' vietata la costruzione di fioriere, pluviali, gronde, scossaline o parti accessorie che possano inficiarne il carattere di monumentalità.
7. **VINCOLI:**

TUMULAZIONE PRIVATA N°6



1. **TIPOLOGIA DI SEPOLTURA:** Edicola funeraria con loculi sovrapposti a 3 livelli.
2. **DATAZIONE DEL MANUFATTO:** non rilevabile.
3. **INTERVENTI DI MODIFICA:** sostituzione delle lapidi a partire dagli anni settanta.
4. **ELEMENTI RILEVANTI:** Fronte compatto con lapidi; intonaco e tinteggiatura per pareti laterali.
Copertura piana
5. **STATO DI CONSERVAZIONE:** Buono.
6. **INTERVENTI AMMISSIBILI:** Restauro conservativo, con pulitura del materiale lapideo, sostituzione di parti ammalorate e/o mancanti, trattamento consolidante e idrorepellente. Rifacimento di intonaci e tinteggiature. E' vietata la costruzione di fioriere, pluviali, gronde, scossaline o parti accessorie che possano inficiarne il carattere di monumentalità.
7. **VINCOLI:**

TUMULAZIONE COMUNALE N°5



1. **TIPOLOGIA DI SEPOLTURA:** Galleria di loculi frontali a quattro livelli.
2. **DATAZIONE DEL MANUFATTO:** seconda metà degli anni sessanta.
3. **INTERVENTI DI MODIFICA:** sostituzione di lapidi.
4. **ELEMENTI RILEVANTI:** prospetto compatto caratterizzato dalla simmetria scandita dai sovrastanti timpani e lesene laterali.
5. **STATO DI CONSERVAZIONE:** Buono ad eccezione della parte alta, dove si evidenziano macchie da dilavamento, deposito di sporco e attacco biologico in forma di licheni bianchi.
6. **INTERVENTI AMMISSIBILI:** Manutenzione ordinaria e straordinaria. E' vietata la costruzione di fioriere, pluviali, gronde, scossaline o parti accessorie che possano inficiarne il carattere di monumentalità.
7. **VINCOLI:**

TUMULAZIONE COMUNALE N°4



1. **TIPOLOGIA DI SEPOLTURA:** Galleria di loculi frontali a quattro livelli.
2. **DATAZIONE DEL MANUFATTO:** seconda metà degli anni sessanta.
3. **INTERVENTI DI MODIFICA:** sostituzione di lapidi.
4. **ELEMENTI RILEVANTI:** prospetto regolare caratterizzato da blocchi litoidi squadri che compongono le lesene laterali. Varietà cromatica ottenuta tramite l'utilizzo di lapidi di diverso materiale.
5. **STATO DI CONSERVAZIONE:** Buono.
6. **INTERVENTI AMMISSIBILI:** Manutenzione ordinaria e straordinaria. E' vietata la costruzione di fioriere, pluviali, gronde, scossaline o parti accessorie che possano inficiarne il carattere di monumentalità.
7. **VINCOLI:**

TUMULAZIONE COMUNALE N°7



1. **TIPOLOGIA DI SEPOLTURA:** Galleria di loculi frontali a quattro livelli.
2. **DATAZIONE DEL MANUFATTO:** prima metà degli anni sessanta.
3. **INTERVENTI DI MODIFICA:** probabile sopraelevazione al quarto livello.
4. **ELEMENTI RILEVANTI:** prospetto regolare caratterizzato da blocchi litoidi squadriati che compongono le lesene laterali la fascia della probabile copertura originale (al terzo livello).
5. **STATO DI CONSERVAZIONE:** Buono.
6. **INTERVENTI AMMISSIBILI:** Manutenzione ordinaria e straordinaria. E' vietata la costruzione di fioriere, pluviali, gronde, scossaline o parti accessorie che possano inficiarne il carattere di monumentalità.
7. **VINCOLI:**

TUMULAZIONE COMUNALE N°6



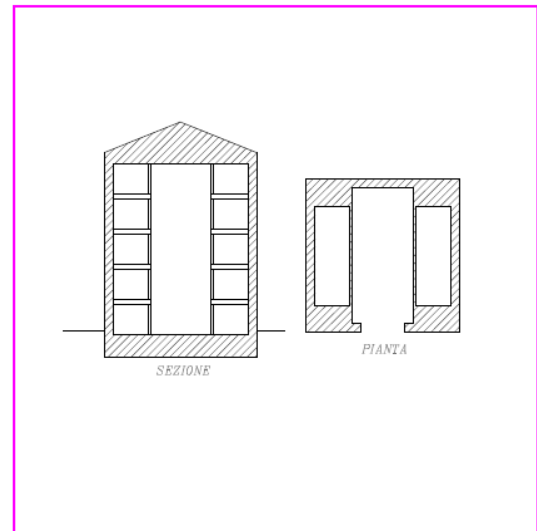
1. **TIPOLOGIA DI SEPOLTURA:** Galleria di loculi frontali a quattro livelli.
2. **DATAZIONE DEL MANUFATTO:** seconda metà degli anni sessanta.
3. **INTERVENTI DI MODIFICA:** sostituzione di lapidi.
4. **ELEMENTI RILEVANTI:** prospetto compatto caratterizzato dalla simmetria scandita dai sovrastanti timpani e lesene laterali.
5. **STATO DI CONSERVAZIONE:** Buono ad eccezione della parte alta, dove si evidenziano macchie da dilavamento, deposito di sporco e attacco biologico in forma di licheni bianchi.
6. **INTERVENTI AMMISSIBILI:** Manutenzione ordinaria e straordinaria. E' vietata la costruzione di fioriere, pluviali, gronde, scossaline o parti accessorie che possano inficiarne il carattere di monumentalità.
7. **VINCOLI:**

TUMULAZIONE PRIVATA N°7



1. **TIPOLOGIA DI SEPOLTURA:** Edicola funeraria con loculi sovrapposti a 4 livelli.
2. **DATAZIONE DEL MANUFATTO:** primi anni ottanta.
3. **INTERVENTI DI MODIFICA:**
4. **ELEMENTI RILEVANTI:** Copertura piana
5. **STATO DI CONSERVAZIONE:** Sufficiente.
6. **INTERVENTI AMMISSIBILI:** Restauro conservativo, con pulitura del materiale lapideo, sostituzione di parti ammalorate e/o mancanti, trattamento consolidante e idrorepellente. Rifacimento di intonaci e tinteggiature. E' vietata la costruzione di fioriere, pluviali, gronde, scossaline o parti accessorie che possano inficiarne il carattere di monumentalità.
7. **VINCOLI:**

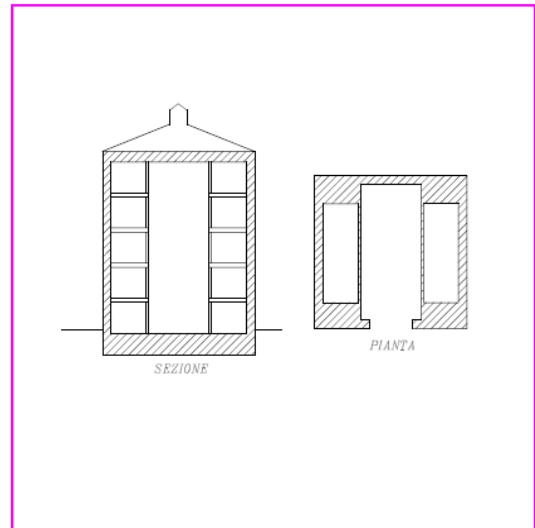
CAPPELLA PRIVATA N°13



Edicola funeraria con loculi laterali sovrapposti

1. **TIPOLOGIA DI SEPOLTURA:** Edicola funeraria con loculi laterali a 5 livelli.
2. **DATAZIONE DEL MANUFATTO:** anni ottanta.
3. **INTERVENTI DI MODIFICA:**
4. **ELEMENTI RILEVANTI:** prospetto compatto, con rivestimento in granito grigio, apertura centrata e copertura a capanna.
5. **STATO DI CONSERVAZIONE:** Ottimo.
6. **INTERVENTI AMMISSIBILI:** Restauro conservativo. E' auspicabile la sostituzione della porta d'ingresso con un cancello (o vetrata), in ferro lavorato, zincato e verniciato con cromia e forma in sintonia con l'esistente. E' vietata la costruzione di fioriere, pluviali, gronde, scossaline o parti accessorie che possano inficiarne il carattere di monumentalità.
7. **VINCOLI:**

CAPPELLA PRIVATA N°14



Edicola funeraria con loculi laterali sovrapposti

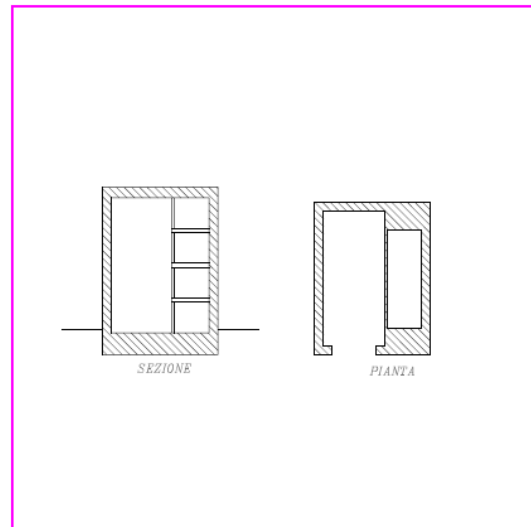
1. **TIPOLOGIA DI SEPOLTURA:** Edicola funeraria con loculi laterali a 5 livelli.
2. **DATAZIONE DEL MANUFATTO:** anni sessanta.
3. **INTERVENTI DI MODIFICA:**
4. **ELEMENTI RILEVANTI:** prospetto compatto, caratterizzato da apertura ad arco a sesto acuto, chiusa da porta in pvc e vetro; finitura a intonaco e tinteggiatura, con parte basamentale a rilievo.
5. **STATO DI CONSERVAZIONE:** sufficiente. Numerosi episodi di inquinazione dovuti a umidità che ha provocato il distacco della superficie di sacrificio con sfarinamento.
6. **INTERVENTI AMMISSIBILI:** Restauro conservativo, con rifacimento della tinteggiatura ed eventualmente dell'intonaco. Sostituzione della porta con vetrata in ferro battuto, zincato, lavorato e verniciato con cromie adatte all'edicola. E' vietata la costruzione di fioriere, pluviali, gronde, scossaline o parti accessorie che possano inficiarne il carattere di monumentalità.
7. **VINCOLI:**

TUMULAZIONE PRIVATA N° 8



1. **TIPOLOGIA DI SEPOLTURA:** Edicola funeraria con loculi frontali binati a 3 livelli e spazio resti.
2. **DATAZIONE DEL MANUFATTO:** prima metà degli anni novanta.
3. **INTERVENTI DI MODIFICA:**
4. **ELEMENTI RILEVANTI:** prospetto regolare con loculi ad apertura frontale, sovrastante copertura a capanna sormontata da timpano; finiture in granito.
5. **STATO DI CONSERVAZIONE:** ottimo.
6. **INTERVENTI AMMISSIBILI:** Restauro conservativo. E' vietata la costruzione di fioriere, pluviali, gronde, scossaline o parti accessorie che possano inficiarne il carattere di monumentalità.
7. **VINCOLI:**

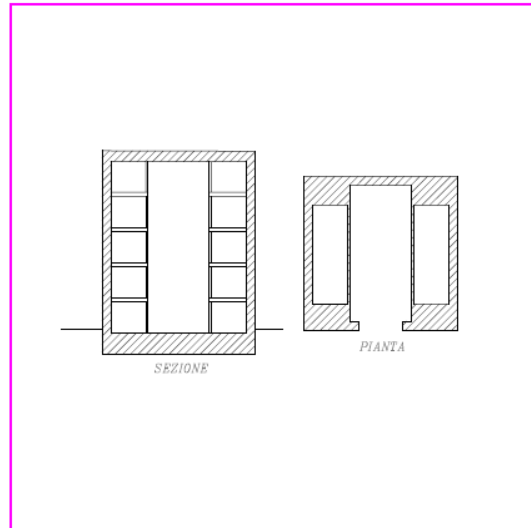
CAPPELLA PRIVATA N° 15



Edicola funeraria con loculi laterali sovrapposti

1. **TIPOLOGIA DI SEPOLTURA:** Edicola funeraria con loculi laterali a 4 livelli.
2. **DATAZIONE DEL MANUFATTO:** fine anni sessanta.
3. **INTERVENTI DI MODIFICA:**
4. **ELEMENTI RILEVANTI:** prospetto regolare, copertura piana, ingresso modanato e decentrato. Finitura a intonaco e tinteggiatura, uso della bicromia.
5. **STATO DI CONSERVAZIONE:** Sufficiente, con presenza di macchie nere nel coronamento caratterizzato anche da distacchi dovuti a dilavamento. Ovunque si registrano sfarinamenti.
6. **INTERVENTI AMMISSIBILI:** Restauro conservativo. Rifacimento delle superfici di sacrificio, integrazione ove è possibile delle parti mancanti. E' possibile l'inserimento della porta con un cancello (o vetrata), in ferro lavorato, zincato e verniciato con cromia e forma in sintonia con l'esistente. E' vietata la costruzione di fioriere, pluviali, scossaline o parti accessorie che possano inficiarne il carattere di monumentalità.
7. **VINCOLI:**

CAPPELLA PRIVATA N° 16



Edicola funeraria con loculi laterali sovrapposti

1. TIPOLOGIA DI SEPOLTURA:

Edicola funeraria con loculi laterali a 5 livelli.

2. DATAZIONE DEL MANUFATTO: fine anni sessanta.

3. INTERVENTI DI MODIFICA:

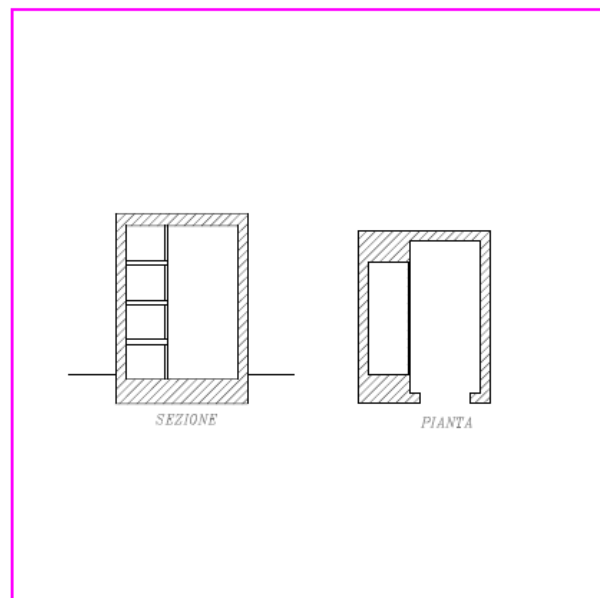
4. ELEMENTI RILEVANTI: prospetto regolare, copertura piana, ingresso modanato. Finitura a intonaco e tinteggiatura.

5. STATO DI CONSERVAZIONE: Sufficiente, con presenza di macchie nere nel coronamento caratterizzato anche da distacchi dovuti a dilavamento. Ovunque si registrano sfarinamenti.

6. INTERVENTI AMMISSIBILI: Restauro conservativo. Rifacimento delle superfici di sacrificio, integrazione ove è possibile delle parti mancanti. E' auspicabile la sostituzione della porta con un cancello (o vetrata), in ferro lavorato, zincato e verniciato con cromia e forma in sintonia con l'esistente. E' vietata la costruzione di fioriere, pluviali, scossaline o parti accessorie che possano inficiarne il carattere di monumentalità.

7. VINCOLI:

CAPPELLA PRIVATA N° 17



Edicola funeraria con loculi laterali sovrapposti

1. **TIPOLOGIA DI SEPOLTURA:** Edicola funeraria con loculi laterali a 4 livelli.
2. **DATAZIONE DEL MANUFATTO:** fine anni sessanta.
3. **INTERVENTI DI MODIFICA:**
4. **ELEMENTI RILEVANTI:** prospetto regolare, copertura piana, ingresso modanato e decentrato. Finitura a intonaco e tinteggiatura.
5. **STATO DI CONSERVAZIONE:** Sufficiente, con presenza di macchie nere nel coronamento dovute a dilavamento. Ovunque si registrano sfarinamenti.
8. **INTERVENTI AMMISSIBILI:** Restauro conservativo. Rifacimento delle superfici di sacrificio, integrazione ove è possibile delle parti mancanti. E' auspicabile la sostituzione della porta con un cancello (o vetrata), in ferro lavorato, zincato e verniciato con cromia e forma in sintonia con l'esistente. E' vietata la costruzione di fioriere, pluviali, scossaline o parti accessorie che possano inficiarne il carattere di monumentalità.
6. **VINCOLI:**